

Ściany konstrukcyjne
nierozbiwalne



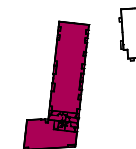
Ściany działowe
nadające się do demontażu

0m 1m 2,5m



BUDYNEK

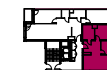
2



KLATKA PIĘTRO

2.3

III



NR MIESZKANIA

2.3/3/M2

METRAŻ CAŁKOWITY

63,19 m²

POMIESZCZENIE

pow. m²

1	KORYTARZ	7,76
2	POKÓJ DZIENNY Z ANEKSEM	20,25
3	SYPIALNIA	12,40
4	SYPIALNIA	16,34
5	ŁAZIENKA	6,44
POWIERZCHNIA ŁĄCZNA		63,19 m²
POWIERZCHNIA LOGGI		3,77

Aranżacja jest poglądowa, stanowi jedynie przykładowy model funkcjonalności i nie stanowi oferty w rozumieniu KC. Zabudowa urządzeń (ścianki instalacyjne) ma charakter poglądowy. Wykonanie w gestii nabywcy lokalu. Powierzchnia zajęta przez zabudowę podejść jest wliczona do powierzchni użytkowej lokalu. Powierzchnie i wymiary mają charakter orientacyjny, ostatecznie będą znane po wybudowaniu i obmiarach wg zasad określonych w umowie deweloperskiej.

Inwestor
GJS74 Sp. z o. o.
ul. Leszno 14, 01-192 Warszawa
www.lechicka65.pl

Sprzedaż prowadzi:
ODS Real Estate Sp. z o. o.
tel. +48 537 537 059
www.odsrealestate.pl